



Challenge

Prouve-le

Cycles 2 et 3

Version 2023-2024

- **Education aux médias et à l'information (EMI)**
- **Construction de l'esprit critique**

A partir d'une idée originale née dans l'Académie de Nancy-Metz.

Prouve-le

qui ?
cycle 2
cycle 3



quand ?

De janvier
à mai



une photo - une info - deux semaines

vrai ?  faux ?



validité de l'information

production d'écrits courts

investigation

pourquoi ?

collaborer

apprendre en faisant

esprit critique

formation aux réseaux sociaux

Inscription auprès
de votre ERUN
avant le 31/01/24

rechercher

quoi ?

argumenter

valider

où ?



La première information
de chaque cycle
sera publié
le vendredi 12 janvier 2024.

Les objectifs de



- Distinguer un contenu fiable d'un contenu douteux pour identifier une situation correspondant à une fake news,
- Vérifier l'origine d'une information, analyser son traitement, chercher à la contextualiser,
- Argumenter son opinion.

Les prérequis de



- Savoir ce qu'est une information
- Savoir analyser une image

Les grandes étapes du challenge

Quatre informations surprenantes seront publiées sur un blog dédié de l'ENT académique (un par cycle).

Pour chaque information :

1. **Mener** une séance avec les élèves pour faire émerger, par des **échanges**, les **1ères hypothèses** de la classe (sans autres recherches). Envoyer ces hypothèses à celine.dudek@ac-lille.fr et en copie à votre ERUN.

2. **Recevoir** en réponse des indices, des pistes de recherches, des informations complémentaires et des pistes de réponses.

3. **Prouver** la véracité de l'information en menant le projet de recherche comme vous le souhaitez avec votre classe (quelques pistes fournies dans ce document). **Un compte rendu des recherches qui cite les sources utilisées et une conclusion, rédigés par la classe** seront envoyés à celine.dudek@ac-lille.fr et en copie à votre ERUN. Ce petit texte sera publié trois semaines après la publication de l'information.

4. En classe, **aller lire la réponse et les recherches des autres classes sur le blog.**



Blog

Prouve-le
Cycle 3

Prouve-le Cycle 3

Prouve-le
Cycle 2

Prouve-le Cycle 2
DUDEK CELINE
Modifié le 04/04/2022

Zoo de la Flèche : un panda est arrivé et tient maintenant compagnie à Igor le grizzli. Cette information est fausse : Prouve-le !



Prouve-le par étapes

Avant de commencer

Apprendre à
lire une image
(2 séances ou plus)

Travailler sur
l'information (cf.
séances CLEMI)
(quelques séances
nécessaires)

Pour chaque information : **faire émerger les 1ères hypothèses** (1 séance)

De janvier à
mai 2024

Rechercher à l'aide d'indices et de documents afin de prouver la véracité de l'information. **Mise en commun et échanges** (nombre d'informations x 2 séances)

Rédiger un compte rendu des recherches en citant les sources et une conclusion. (Texte argumentatif)

Prendre le temps de lire les commentaires des autres classes puis aller voir la réponse complète.

La première information de chaque cycle sera publiée le vendredi 12 janvier 2024.

Les compétences travaillées

EN CYCLE 2

Langage oral

Participer avec pertinence à un échange (questionner, répondre à une interpellation, exprimer un accord ou un désaccord, apporter un complément, etc.)

Apprendre à justifier de façon rationnelle.

Rechercher et traiter l'information

Utiliser les outils numériques découverts en classe **pour rechercher et restituer des informations.**

• *Tenir compte des règles de la charte d'utilisation des systèmes d'information utilisée dans la classe.*

Pratiquer différentes formes de lecture : lire pour découvrir ou valider des informations ...

Construire une culture civique

Construire l'esprit critique

Apprendre à s'informer.

Débattre, prendre la parole devant les autres, écouter autrui et accepter le point de vue des autres, formuler un point de vue.

EN CYCLE 3

Comprendre et s'exprimer à l'oral (Domaine 1, 2, 3)

- **Participer à des échanges** dans des situations diverses, participer de façon constructive aux échanges avec d'autres élèves dans un groupe pour **confronter des réactions ou des points de vue.**

Domaine 1 – Les langages pour penser et communiquer - Comprendre, s'exprimer en utilisant la langue française à l'oral et à l'écrit (composante 1 du domaine 1)

Lire et comprendre l'écrit :

On attend d'un élève :

qu'il recoure à la **lecture de manière autonome pour chercher des informations**, répondre à un problème, compléter une connaissance, **vérifier une hypothèse** ou un propos.

Domaine 2 : Les méthodes et outils pour apprendre

Rechercher et trier l'information et s'initier aux langages des médias :

Rechercher des informations dans différents médias (presse écrite, audiovisuelle, web) et ressources documentaires.

Interroger la fiabilité des sources des informations recueillies.

Et encore plus !

Comment participer ?

En envoyant **un mail à votre ERUN** pour l'informer de votre intention de participer (**date limite : 31 janvier 2024**) en précisant :

- *votre niveau de classe,*
- *votre effectif,*
- *le nom de l'école,*
- *la commune.*

Quand votre inscription sera prise en compte, vous aurez accès aux 3 blogs « Prouve-le » (cycle 2, cycle 3, enseignants).

Durant les mois de **janvier, février et mars 2023**, un collectif d'ERUN diffusera un total de quatre informations par cycle.

Les classes devront se charger d'émettre des hypothèses dans un premier temps et de les envoyer à celine.dudek@ac-lille.fr et en copie à votre ERUN (titre du message : cycle X information X).

En retour, vous recevrez une réponse personnalisée et des informations complémentaires, la classe investiguera ensuite afin d'apporter les éléments de preuves (indices visuels, recherches, etc.) confirmant leur réponse "VRAI" ou "FAUX".

Le compte rendu des recherches qui cite les sources et la conclusion seront à envoyer à celine.dudek@ac-lille.fr et en copie à votre ERUN; cet écrit sera publié en commentaire par l'équipe du challenge sous le billet du blog dès trois semaines après la publication de l'information.

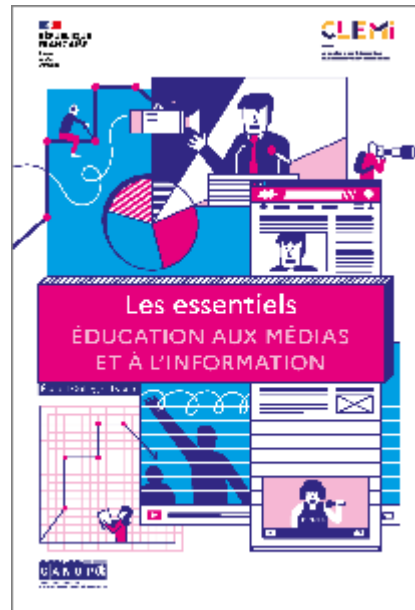
Pour valider le challenge, il doit y avoir au moins trois comptes rendus, sources et conclusions validés avant le 31 mai 2024 .

*Si vous enseignez dans une classe à cours multiples, vous pouvez choisir des informations de cycle 2 et de cycle 3.
Si vous enseignez dans plusieurs classes, vous pouvez vous inscrire autant de fois que de classe.*

Les ressources pour travailler sur l'information



- [Qu'est-ce qu'un média d'information ? \(Cycle 1, 2, 3\)](#)
- [Rechercher une information sur Internet \(Cycle 3\)](#)
- [Qu'est-ce qu'une info ? \(Cycles 1, 2, 3\)](#)



Des activités pour travailler les fondamentaux en EMI.

Les ressources pour travailler sur le débat

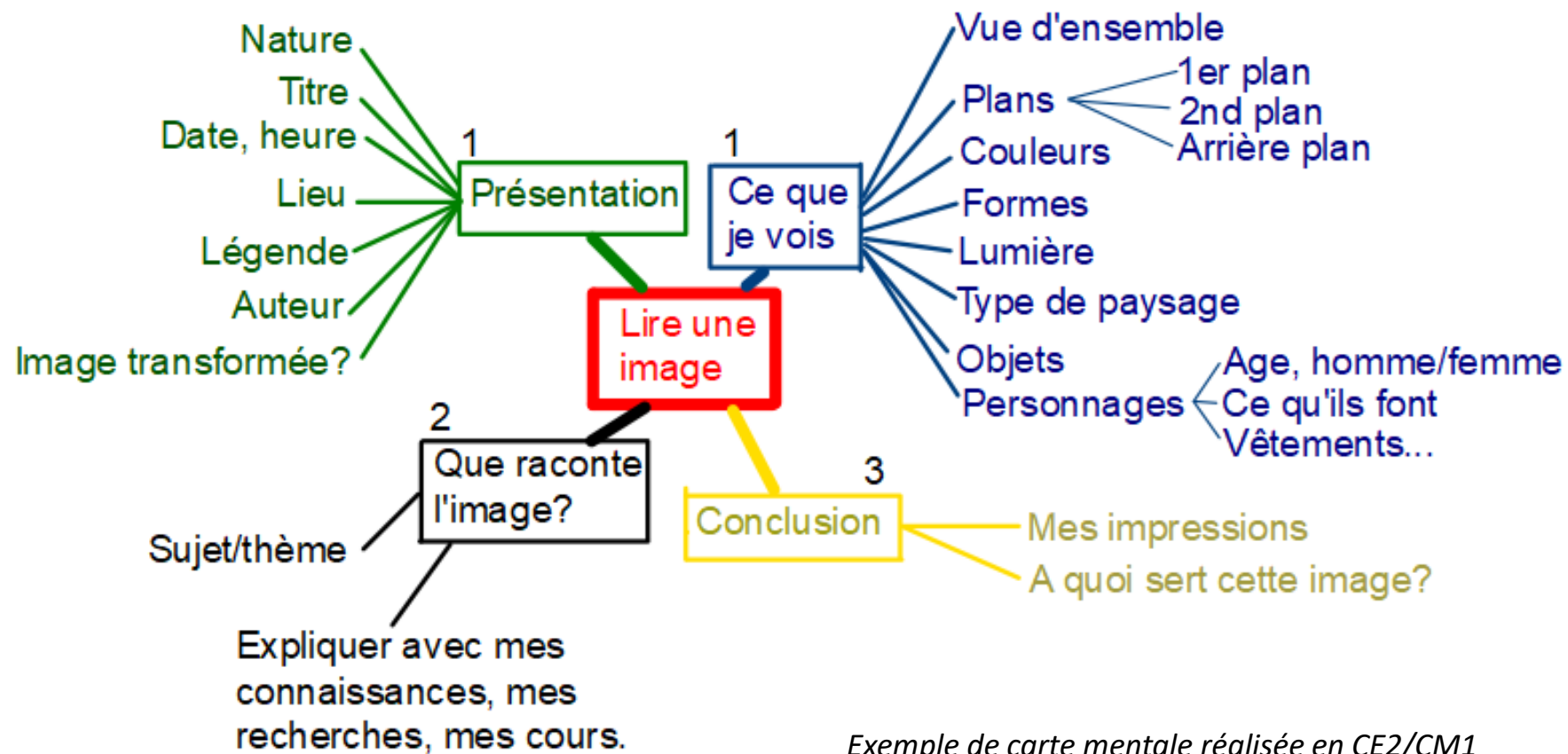


[Le débat : méthodologie](#)

Apprendre à lire une image

Choisir une (des) photo(s) dans l'environnement des élèves.

Qui ?
Quoi ?
Où ?
Source
Légende
Les plans
Retouchée ?
Pourquoi ? ...



Autre ressource : Fiche pédagogique « [Décoder](#) les images dans les médias »



Exemple de carte mentale réalisée en CE2/CM1

Prouver une information

Exemples de séances :

Séance 1 : décrypter l'image de l'information sans voir le texte associé. Donner ce dernier après réflexion et débat. Les élèves mettent par écrit leurs doutes.

Séance 2 : Vérifier les hypothèses en cherchant des indices dans d'autres documents (collectif, groupe ou individuel). Echanger.
Garder les hypothèses compliquées pour le collectif.

Ou

Séance 1 : voter pour Vrai ou Faux, donner un élément hypothétique de preuve sur un post-it, regrouper les idées.

Séance 2 : Travail par groupe d'idée. Création d'une fiche proposition « nous pensons que c'est faux parce que ... ». Bilan collectif par présentation à l'oral.

En collectif : Dans la classe, combien d'élèves pensent que c'est vrai ? Combien pensent que c'est faux ? Pourquoi ? Sur quoi n'êtes-vous pas d'accord ? Quelles questions pourriez-vous poser pour être sûrs que l'information est vraie ou que l'information est fausse.

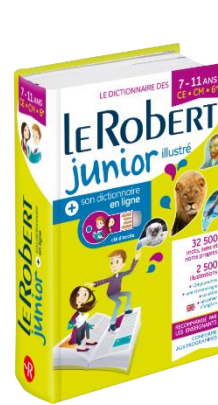
D'autres propositions de séances sont disponibles sur le blog enseignants (fruit du travail en animations pédagogiques).

Les outils pour prouver

- Dictionnaire, livres, BCD, impression de magazines ou site accessible aux élèves...
- Moteur de recherche : Qwant junior
- Encyclopédie en ligne : Vikidia
- Avec un adulte : Un moteur de recherche d'image : Tineye (avec l'adulte)
- Autres : Lumni, <https://science-et-vie-junior.fr/>, monquotidien.playbacpresse.fr, jour1actu.com, [lactu.playbacpresse ...](https://lactu.playbacpresse.com)

Vidéo 1 jour 1 actu :

<https://www.1jour1actu.com/culture/cest-quoi-les-take-news>



**Petit
Quotidien**



Vikidia



Autour de Prouve-le !

Atelier philosophique : comment sais-tu si c'est vrai ?

- ***Décrire l'affiche sans montrer la question.***
- ***Donner du sens et élargir, de l'affiche au problème à examiner.***
- ***Commencer à caractériser et répondre.***
- ***Faire un premier point.***
- ***Examiner certaines des réalisations précédentes ou les mots retenus.***
- ***Répondre à la question posée.***

