


**RÉUSSIR  
LE 100 %  
ÉDUCATION  
ARTISTIQUE  
ET CULTURELLE**



**École  
et  
cinéma**



**2024  
2025**



**Parcours d'éducation  
artistique et culturelle**



**PEAC**

**du cycle 1 au cycle 3**



## Présentation

Le dispositif « École et cinéma » est initié par le Ministère de la Culture, le CNC (centre national du cinéma et de l'image animée) et le Ministère de l'Éducation nationale.

La coordination départementale en est assurée par la Direction Régionale des Affaires Culturelles, par la Direction des Services Départementaux de l'Éducation Nationale et par l'association régionale "De la suite dans les images".

Ce dispositif participe pleinement à la construction des compétences du socle commun de connaissances, de compétences et de culture. Il s'inscrit dans le cadre du projet départemental artistique et culturel et du Parcours d'Éducation Artistique et Culturelle (PEAC) de l'élève.

À partir du catalogue national, après consultation de la commission départementale, le comité de pilotage départemental établit la programmation de l'année scolaire.

Cette programmation vous permet d'assister avec vos élèves, dans le cadre des activités de classe, à trois

projections (deux pour les élèves en PS et MS) réparties sur l'année scolaire, organisées spécialement à votre intention par les salles de cinéma partenaires engagées dans l'opération (cf. liste en page 7) qui seront vos interlocuteurs pour l'organisation de ces projections.

Les exploitants des salles sont des relais actifs du dispositif. Dans le cadre d'une relation partenariale avec les écoles, ils développent un travail de proximité et mettent en œuvre une politique d'animation culturelle, de sensibilisation au jeune public, d'aide et de conseil à la réalisation de vos projets pédagogiques. Ils assurent des conditions d'accueil et de projection optimum et veillent à ce que le nombre d'élèves présents permette une séance de qualité.

Les séances sont programmées par les exploitants en fonction de la mise à disposition des films par le CNC.



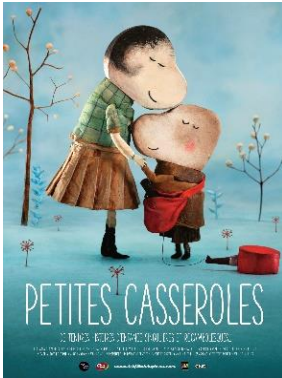
## Programmation 2024 - 2025

	1 <sup>er</sup> trimestre	2 <sup>e</sup> trimestre	3 <sup>e</sup> trimestre
<b>A</b> 3-6 ans	 <b>Katia et le crocodile</b> <i>Film réservé aux GS</i>	 <b>Petites Casseroles</b>	 <b>Duos de choc</b>
<b>B</b> 5-9 ans	 <b>Katia et le crocodile</b>	 <b>Les Aventures du Prince Ahmed</b>	 <b>Rouge comme le ciel</b>
<b>C</b> 8-11 ans	 <b>La tortue rouge</b>	 <b>Petite maman</b>	 <b>Rouge comme le ciel</b>

## Les films de la programmation

La programmation École et cinéma Pas-de-Calais a été constituée à l'occasion d'un comité de programmation organisé par la coordination. Il était constitué de cinq conseillers pédagogiques, deux enseignantes et trois représentantes de l'exploitation.

Les programmations des cycles 2 et 3 ont été construites collégialement, selon le principe d'un parcours évolutif, dont chaque programme est lié par une thématique. Afin de justifier leurs choix, les participants ont trouvé trois bonnes raisons de programmer chaque film.



### Petites Casseroles

35' | 2012-2014  
U. et L. Geffenblad, C. Finegan,  
E. Montchaud, A. Kadykova,  
G. Mentor | Suède, Irlande, France,  
Russie, Allemagne

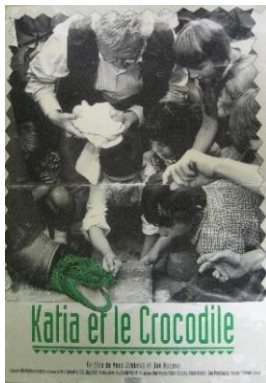
Cinq courts métrages  
L'enfance, une aventure au quotidien...  
Avec courage et humour, les héros vont  
trouver le moyen de dépasser leurs peurs ou  
singularités qu'ils entraînent comme de  
petites casseroles...



### Duos de choc

32' | 1915-2014  
N. Chernysheva, T. Avery,  
C. Chaplin, A. Chubinizhe  
France, États-Unis, Géorgie,  
Suisse

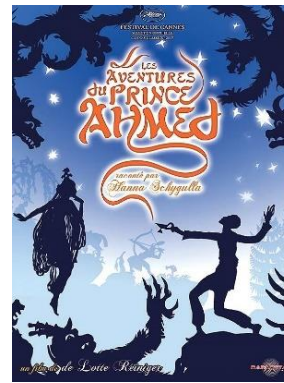
Quatre courts métrages  
À travers ces films d'époques, de  
provenance et d'esthétiques résolument  
différentes, c'est le genre du film de  
copains qui se voit revisité dans ce  
programme, copains d'un jour ou de  
toujours...



### Katia et le crocodile

70' | 1966  
Vera Simkova et Jan Kucera  
Tchécoslovaquie

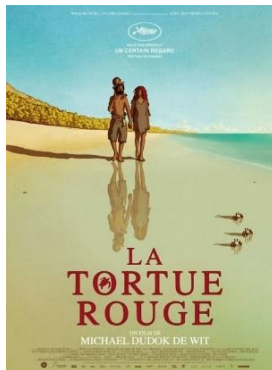
- Une aventure joyeuse filmée à hauteur d'enfant
- La découverte du burlesque
- Le traitement de l'imaginaire des enfants



### Les Aventures du Prince Ahmed

65' | 1926  
Lotte Reiniger | Allemagne

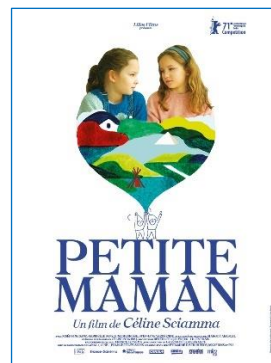
- La découverte d'une des premières réalisatrices de l'histoire du cinéma
- L'exploitation des techniques d'animation : le théâtre d'ombre
- L'exploration de l'univers du conte



### La tortue rouge

80' | 2016  
Michael Dudok de Wit  
France, Belgique, Japon

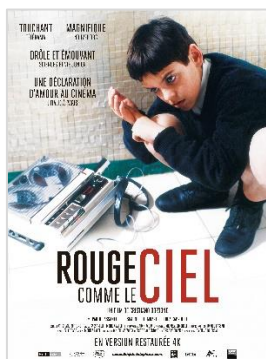
- La rencontre du cycle du vivant
- Une œuvre accessible par son rapport au silence, à la musique et au langage corporel
- Le rapport complexe de l'Homme à la nature



### Petite maman

72' | 2021  
Céline Sciamma  
France

- Une plongée dans l'univers ludique d'une enfant
- Une immersion dans l'imaginaire émotionnel d'une enfant et de sa mère
- Une proposition fantastique atypique



### Rouge comme le ciel

100' | 2004  
Cristiano Bortone  
Italie | VF (Prog. B) ou VOST (Prog. C)

- L'exploration du paysage sonore du film pour aborder la question de la bande son au cinéma
- Le développement des questions d'inclusion à travers la différence et le handicap
- L'importance de l'expression artistique dans l'épanouissement des enfants

En cliquant sur l'affiche du film vous accédez à sa présentation et aux ressources pédagogiques en ligne.

D'autres ressources pédagogiques seront à retrouver sur le site départemental 2EAC-62 :



## Niveaux concernés

La programmation est structurée en trois programmes (A, B ou C) permettant une facilité d'inscription, notamment pour les classes multiniveaux.

Pour le cycle 1 (programme A) le nombre de classes pourra éventuellement être limité en fonction des capacités d'accueil des salles partenaires.

## Accompagnement pédagogique

Vous bénéficiez de diverses ressources pour vous aider dans la mise en œuvre de votre projet de classe et la préparation du travail sur les œuvres en amont ou en aval des séances :

- **Une séance (programme A) ou trois séances (programmes B et C) de prévisionnement** et de présentation des films de 3 heures organisées par “*De la suite dans les images*”, s’inscrivant dans le cadre des actions de formation continue à public volontaire.
    - La participation peut être comptabilisée pour 3 ou 6 heures dans le cadre des heures dues au titre de la “Journée de solidarité” et ouvre droit, selon les règles en usage dans votre cadre d’exercice professionnel, au remboursement des frais de déplacement pour chaque séance.
    - L’inscription à ces séances est automatique à partir de l’inscription de la classe et du choix, lors de celle-ci, du lieu de pré-visionnement.
    - À noter : vous êtes libre du choix du lieu du prévisionnement selon vos convenances personnelles.
  - **Deux parcours facultatifs M@gistère de 3h** : Découverte du dispositif “École et cinéma” ; Les usages pédagogiques de la plate-forme Nanouk
    - Inscription possible lors de l’inscription de votre classe.
  - **Un atelier proposé par l’Atelier Canopé 62 - Arras** ouvert aux enseignants inscrits dans le dispositif « École et cinéma » pour s’initier à plusieurs techniques de création d’un mini-fim d’animation (avec PC ou tablette, captation vidéo de personnages avec ou sans fond vert, captation d’un théâtre d’ombres chinoises).
    - Renseignements et inscriptions par courriel : [contact.atelier62@reseau-canope.fr](mailto:contact.atelier62@reseau-canope.fr)
  - **Des documents pédagogiques proposés par les CPAP et CPEM du Pas-de-Calais** disponibles sur le site départemental [2EAC-62](#)
  - **Des ressources pédagogiques nationales diffusées par L’Archipel des lucioles**, mises à votre disposition, après inscription, sur le site [NANOUK](#)
  - **Des prolongements pédagogiques pour les élèves et une épicerie pédagogique proposés par l’association régionale *De la suite dans les images*** :
    - ➡ Des valises pédagogiques mises à disposition des salles de cinéma sur les procédés cinématographiques (pour une exploitation en salle)
    - ➡ Des propositions d’interventions sur certains films, telles qu’un atelier son en salle de cinéma sur le film *Rouge comme le ciel*
    - ➡ La possibilité de participer au dispositif “*Les p’tits et l’écran*” permettant aux classes de bénéficier d’une heure d’intervention par film vu en classe
- L’ensemble de ces informations est disponible et détaillé sur le site [delasuitendanslesimages.org](http://delasuitendanslesimages.org), rubrique École et cinéma Pas-de-Calais
- Les enseignants inscrits au dispositif auront également un espace privé sur ce même site, sur lequel ils pourront retrouver les dossiers pédagogiques de chaque formation.



## Modalités d'inscription

L'inscription nécessite avant le 28 juin 2024 une inscription via l'appel à projet sur ADAGE.

- **Pour des raisons techniques, il est expressément demandé de compléter un appel à projet par classe.**
- **Il n'y a pas de sélection des classes, l'inscription sur Adage valide automatiquement la participation**, si l'ensemble des rubriques obligatoires est saisi. **Il n'y a pas d'envoi de confirmation d'inscription.**
- **Des ajustements ou modifications (niveaux, effectifs, nom des enseignants...) peuvent être apportés dans l'appel à projet saisi jusqu'au 13/09/2024 (Attention : 1<sup>er</sup> prévisionnement à Bruay le 11/09/2024 pour les programmes B & C)**
- **Au-delà de cette date nous vous invitons à écrire à : [ecole.cinema62@ac-lille.fr](mailto:ecole.cinema62@ac-lille.fr)**
  - Explications complémentaires en annexe (page 9).
  - **Les classes ou groupes des établissements médico-sociaux** qui ne sont pas recensés sur ADAGE sont invités à envoyer les informations nécessaires à l'inscription (cf. pages 9 à 12) par courriel à : [ecole.cinema62@ac-lille.fr](mailto:ecole.cinema62@ac-lille.fr)

## Financement

### Financement des entrées et du transport

Les écoles définissent les modalités de financement ou de co-financement des billets, ou de toute autre dépense nécessaire à la mise en œuvre de leur projet pédagogique (déplacements des élèves...).

Ce dispositif peut bénéficier de l'aide aux projets artistiques et culturels par la DSDEN (SPEAC) selon les modalités indiquées dans le Vade-mecum PEAC.

Elles peuvent solliciter les collectivités territoriales afin d'inscrire leur projet dans le cadre de l'accompagnement des actions culturelles ou scolaires de la commune ou de la communauté de communes.

Le coût individuel pour chaque projection est de 2,5 €.

### Participation financière des familles

Cette action s'inscrivant dans le cadre des sorties scolaires occasionnelles pendant le temps scolaire, **aucune contribution spécifique des familles ne peut être demandée.** (Cf. Circulaire n°99-136 du 21 septembre 1999)

## Engagement des enseignant·e·s

L'inscription au dispositif vous engage :

- *à être présent, dans la mesure du possible\*, aux séances de prévisionnement ;*
- *à assister avec vos élèves à toutes les projections proposées par le dispositif ;*
- *à intégrer votre participation à "École et cinéma" à votre pratique pédagogique : projet pédagogique inscrit dans le projet de classe et recensé sur ADAGE.*

\* (les prévisionnements ne sont pas prioritaires sur toute autre action de formation programmée)

## Calendrier et lieux des prévisionnements 2024-2025

### Programmes

	<b>A</b>	<b>B</b>	<b>C</b>
<b>1<sup>ère</sup> présentation</b>	<b>Petites Casseroles et Duos de choc</b>	<b>Katia et le Crocodile*</b>	<b>La tortue rouge</b>
<i>Le Cinos</i> <b>BERCK-SUR-MER</b>		<b>25 septembre</b>	
<i>Megarama</i> <b>ARRAS</b>	<b>27 novembre</b>		<b>18 septembre</b>
<i>Les Étoiles</i> <b>BRUAY-LA-BUISSIÈRE</b>	<b>6 novembre</b>		<b>11 septembre</b>
<i>L'Alhambra</i> <b>CALAIS</b>	<b>13 novembre</b>		<b>2 octobre</b>

\*Film commun aux programmes A et B, mais, dans le programme A, **le film est réservé aux élèves de GS.**

	<b>B</b>	<b>C</b>
<b>2<sup>e</sup> présentation</b>	<b>Les Aventures du Prince Ahmed</b>	<b>Petite maman</b>
<i>Les 3AS</i> <b>LE TOUQUET</b>		<b>22 janvier</b>
<i>Megarama</i> <b>ARRAS</b>		<b>15 janvier</b>
<i>Les Étoiles</i> <b>BRUAY-LA-BUISSIÈRE</b>		<b>8 janvier</b>
<i>L'Alhambra</i> <b>CALAIS</b>		<b>29 janvier</b>
<b>3<sup>e</sup> présentation</b>	<b>Rouge comme le ciel</b>	
<i>Les 3AS</i> <b>LE TOUQUET</b>		<b>19 mars</b>
<i>Megarama</i> <b>ARRAS</b>		<b>12 mars</b>
<i>Les Étoiles</i> <b>BRUAY-LA-BUISSIÈRE</b>		<b>5 mars</b>
<i>L'Alhambra</i> <b>CALAIS</b>		<b>26 mars</b>

→ Toutes les séances se déroulent le mercredi de 9h00 à 12h00

→ Contact pour toute question ou information : [ecole.cinema62@ac-lille.fr](mailto:ecole.cinema62@ac-lille.fr)



ÉCOLE ET CINÉMA

## Liste des salles de cinéma partenaires du dispositif

Vous êtes invité-e-s à contacter directement les salles pour connaître les dates des projections.

**Contact :**

<b>AIRE-SUR-LA-LYS</b>	AREA	13 Place du Château 62120 AIRE-SUR-LA-LYS	Tél. 03 74 18 20 25 b.lecolley@ca-pso.fr	Benoit LECOLLEY
<b>ARRAS</b>	MEGARAMA	48 Grand'Place 62000 ARRAS	Tél. 03 21 15 54 39 megaramadirection.arras@gmail.com	Ingrid WAEGHE
<b>AUCHEL</b>	CINÉ-THÉÂTRE LOUIS ARAGON	Rue Jean Jaurès 62260 AUCHEL	Tél. 03 21 61 92 03 cine@auchel.fr	Julie NOËL-ARTAUD
<b>AUXI-LE-CHÂTEAU</b>	SALLE DES FÊTES	Place de l'Hôtel de Ville 62390 AUXI-LE-CHÂTEAU	Tél. 03 20 58 14 13 afouquet@cineligue-hdf.org	Anaëlle FOUQUET-MARTINET
<b>AVION</b>	FAMILIA	Rue Dépret 62210 AVION	Tél. 03 21 67 01 66 cinema-familia@ville-avion.fr	Isabelle FOLDI
<b>BAPAUME</b>	ESPACE CULTUREL ISABELLE DE HAINAUT	Rue de Saint-Quentin 62450 BAPAUME	Tél. 03 20 58 14 13 afouquet@cineligue-hdf.org	Anaëlle FOUQUET-MARTINET
<b>BEAURAINVILLE*</b>	THÉÂTRE ST MARTIN	97 rue de La Bassée 62990 BEAURAINVILLE	Tél. 03 20 58 14 13 afouquet@cineligue-hdf.org	Anaëlle FOUQUET-MARTINET
<b>BERCK-SUR-MER</b>	LE CINOS	26 Avenue René Gressier 62600 BERCK-SUR-MER	Tél. 03 61 85 05 01 a.herbet@cinos.fr	Agathe HERBET
<b>BÉTHUNE</b>	ÉTOILE CINÉMAS	379 Avenue de Lens 62400 BÉTHUNE	Tél. 03 21 01 76 50 direction.bethune@cinewest.fr	Robin CANIFFI
<b>BOULOGNE-SUR-MER</b>	MEGARAMA	2 boulevard de l'Europe 62200 BOULOGNE SUR MER	Tél. 03 76 08 98 61 megarama.boulogne@gmail.com	Axel GRANDVUINET
<b>BRUAY-LA-BUISSIÈRE</b>	LES ÉTOILES	102 rue du Périgord 62700 BRUAY-LA-BUISSIÈRE	Tél. 03 21 01 75 25 alexandre@cinema-les-etoiles.fr	Alexandre DUPRETZ
<b>CALAIS</b>	L'ALHAMBRA	2 rue Jean Jaurès 62100 CALAIS	Tél. 03 21 17 73 33 cinema-alhambra@wanadoo.fr	Virginie POLLART
<b>COURRIÈRES</b>	LE TRAVELLING	Rue Aristide Briand 62710 COURRIÈRES	Tél. 03 21 20 23 76 travelling.courrieres@orange.fr	Marc-Antoine VERSTAEN

<b>DESVRES</b>	CINÉ-DESVRES	8 rue Victor Lengagne 62240 DESVRES	Tél. 03 21 32 08 41 asso.cine.desvres@orange.fr	
<b>FRUGES*</b>	ESPACE CULTUREL FRANCIS SAGOT	41 rue de St Omer 62310 FRUGES	Tél. 03 20 58 14 13 afouquet@cineligue-hdf.org	Anaëlle FOUQUET-MARTINET
<b>HARNES</b>	LE PRÉVERT	Rue de Montceau-les-Mines 62440 HARNES	Tél. 03 21 73 42 87 gaelle.vaillant@ville-harnes.fr	Gaëlle VAILLANT
<b>LE TOUQUET</b>	LES 3AS	45 rue de Londres 62520 LE TOUQUET	Tél. 03 21 05 52 25 3as.direction@gmail.com	Lionel CHAFFIOL
<b>LIÉVIN</b>	PATHÉ	Rue François Courtin 62800 LIÉVIN	Tél. 03 21 45 66 10 s.fournier@cinemasgaumontpathe.com	Sandrine FOURNIER
<b>MONTREUIL-SUR-MER</b>	CINÉ THÉÂTRE	Place du Théâtre 62170 MONTREUIL-SUR-MER	Tél. 03 21 05 44 23 cinemaccm@gmail.com	Christophe LATIEUL
<b>SAINT-OMER</b>	OCINÉ	Rue du Lion d'Or 62500 SAINT-OMER	Tél. 03 21 12 93 20 ocinephcoppey@ocine.fr	Philippe COPPEY
<b>SAINT-POL-SUR-TERNOISE</b>	LE REGENCY	Rue Oscar Ricque 62130 SAINT-POL-SUR-TERNOISE	Tél. 03 21 41 21 00 christophe@leragency.fr	Christophe DARTOIS

*\* Points du réseau de cinéma itinérant Cinéligue Hauts de France, en raison d'une disponibilité limitée, à Beaurainville et Fruges, le dispositif est ouvert uniquement aux écoles des intercommunalités.*

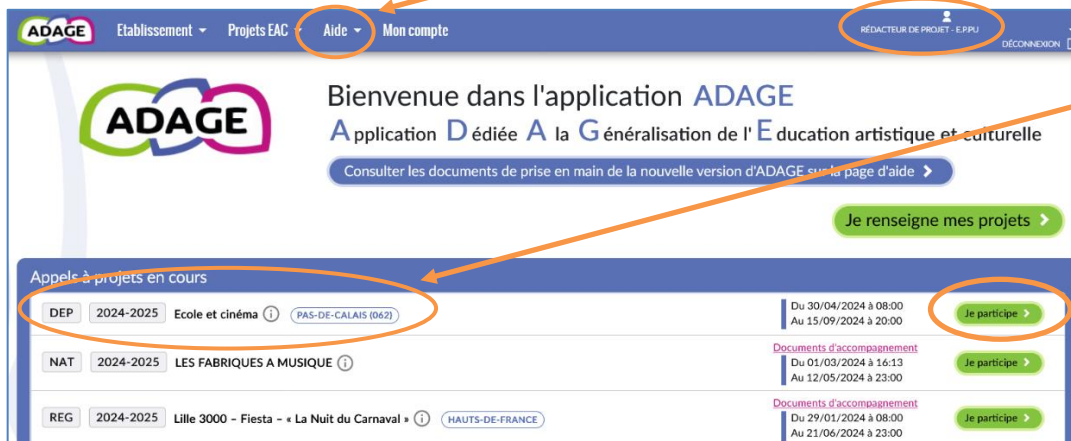


## Annexe / Modalités d'inscription sur ADAGE

→ Pour des raisons techniques, il est expressément demandé de **compléter un appel à projet par classe**.



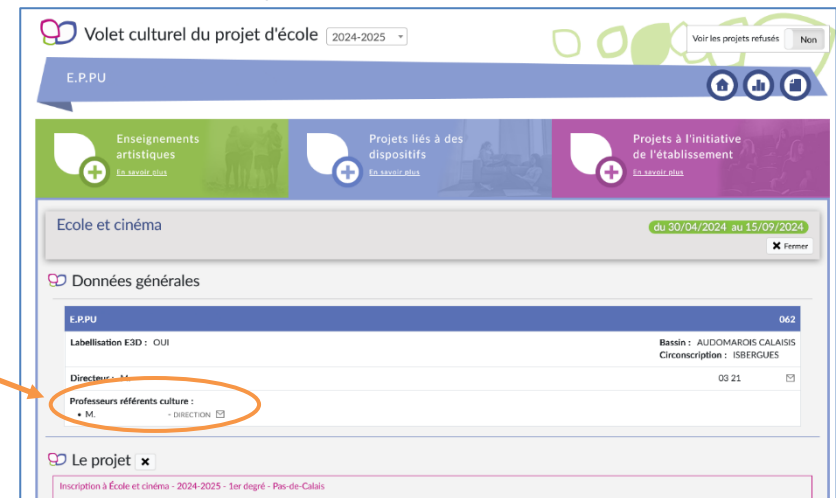
- Accès à ADAGE via Éduline
- Après identification, vous retrouvez ADAGE dans le domaine "Scolarité du 1<sup>er</sup> degré" ou "Scolarité du 2<sup>nd</sup> degré"
- Ressources : Guides et présentations dans l'onglet "Aide"
- **Prérequis** : se connecter avec le profil "**Rédacteur de projets**". Ce profil est attribué aux enseignants de l'école par le directeur.
  - Vidéo tutoriel [>ICI](#) (durée : 1'17").



- Vous retrouvez l'**appel à projet "École et cinéma" 2024-2025** sur la page d'accueil de l'application.
- En cliquant sur "**Je participe**" vous accédez à la page ci-dessous et pouvez débuter la saisie de l'inscription de votre classe.

### 1. Données générales :

- "**Professeurs référents culture**" : sélectionner votre nom dans la liste si plusieurs référents sont identifiés dans votre école



Dispositif : *Ecole et cinéma*

Déclinaison : \* Programme B - 5/9 ans

Titre du projet : \* École et cinéma - 2024-2025

Description : \* Faire découvrir aux élèves le cinéma en tant qu'art ; assister en salle à la projection de films représentant la diversité cinématographique ; approcher les constituants de l'œuvre, les procédés et les genres. Chacun des 3 films sera abordé en classe de différentes façons et sera intégré dans un projet spécifique du parcours d'éducation artistique et culturelle de l'élève.

Domaines artistiques et culturels : \* Cinéma, audiovisuel

Partenaires : \* Espace Culturel Area - Cinéma - AIRE-SUR-LA-LYS - 20006903700014

Autres partenaires : Indiquer vos partenaires (structures, artistes ou intervenants) s'ils sont absents de la liste ci-dessus. Préciser leurs noms et adresses mails.

Articulation avec un projet 2nd degré : Non

Etablissements 1er degré associés : Sélectionner un établissement

Annuler Enregistrer

## 2. Le projet (saisie obligatoire)

“Déclinaison” : choisir le programme A (3-6 ans), B (5-9 ans) ou C (8-11 ans)

“Titre du projet” : indiquer “École et cinéma 2024”

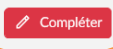
“Description” : résumer brièvement votre projet de classe pour ce dispositif

“Domaines artistiques et culturels” : sélectionner un ou plusieurs domaines artistiques et culturels dans la liste proposée selon votre projet de classe

“Partenaire” : indiquer la salle de cinéma choisie pour les projections à vos élèves en saisissant le nom de la commune puis en cliquant sur le nom de la salle de cinéma qui apparaît dans la liste des structures culturelles recensées. Si la salle ne figure pas dans la liste vous pouvez la saisir directement dans “Autres partenaires”

“Autres partenaire” ; “Articulation avec un projet 2nd degré” ; “Établissements 1er degré associés” : **saisie non obligatoire**

Quand ces informations sont saisies, cliquer sur “Enregistrer”

Les participants 

Vous pouvez alors compléter les parties 3 et 4 en cliquant sur les icônes “Compléter” qui apparaissent

Les participants x

Professeur coordonnateur du projet : \* Mme ENSEIGNEMENT DEVANT ELEVES

Conseiller pédagogique référent : Mme LORTHIOIS MARIE LISE PILOTAGE ET ANIMATION PEDAGOGIQUE - JEN AUCEL

Classes prévisionnelles : \* Mme - 23 CP

Créer une classe

Intervenants : NON RENSEIGNÉ

Ajouter un intervenant

Formation des enseignants : Certifications complémentaires et formations suivies utiles à la réalisation du projet : lister les enseignants, leurs formations / certifications ainsi que l'année associée.

Annuler Enregistrer

## 3. Les participants (saisie obligatoire)

“Professeur coordonnateur du projet” : sélectionner dans la liste le nom de l'enseignant en charge de la classe

“Conseiller pédagogique référent” : sélectionner le nom du conseiller pédagogique en arts plastiques ou en éducation musicale référent de la circonscription en saisissant les premières lettres de son nom

“Classes prévisionnelles” : sélectionner la classe. Les effectifs sont prévisionnels, ils seront confirmés en septembre par la saisie des effectifs réels.

Si celle-ci n'apparaît pas, cliquer sur “Créer une classe” : cf. ci-après

Les rubriques “Intervenants” et “Formation” ne sont pas à compléter

À la fin de la saisie cliquer sur “Enregistrer”

### 3. Les participants - suite

“Créer une classe” : si votre classe n’apparaissait pas ci-dessus dans la liste des classes prévisionnelles (en cas de difficulté se référer page 9 “Gestion des classes prévisionnelles” du guide établissement à retrouver dans l’onglet “Aide”)

“Niveau(x)” : sélectionner un niveau dans la liste

“Effectifs” : préciser l’effectif prévisionnel du niveau

Pour une classe multiniveau, cliquer, pour chaque niveau, sur “Ajouter” afin de saisir le niveau et les effectifs de chacun des niveaux constitutifs de la classe

“Enseignants responsables” : sélectionner le ou les enseignants en charge de la classe

Cliquer sur “Enregistrer”

Vous pouvez alors compléter la partie 4 en cliquant sur l’icône “Compléter”

### 4. Informations complémentaires (saisie obligatoire)

“Choix du programme” : confirmer le choix effectué ci-dessus (“Déclinaison”)

“Confirmation de l’adresse académique de l’enseignant de la classe” : saisie de l’adresse

“Éventuellement, adresse académique du 2<sup>e</sup> enseignant de la classe” : saisie de l’adresse

“Choix du cinéma pour les projections (aux élèves)” : sélectionner dans la liste (cf. pages 7 et 8 : liste des salles partenaires)

“Choix du cinéma pour le ou les prévisionnements (enseignants)” : sélectionner dans la liste (cf. page 6 : dates et lieux des prévisionnements)

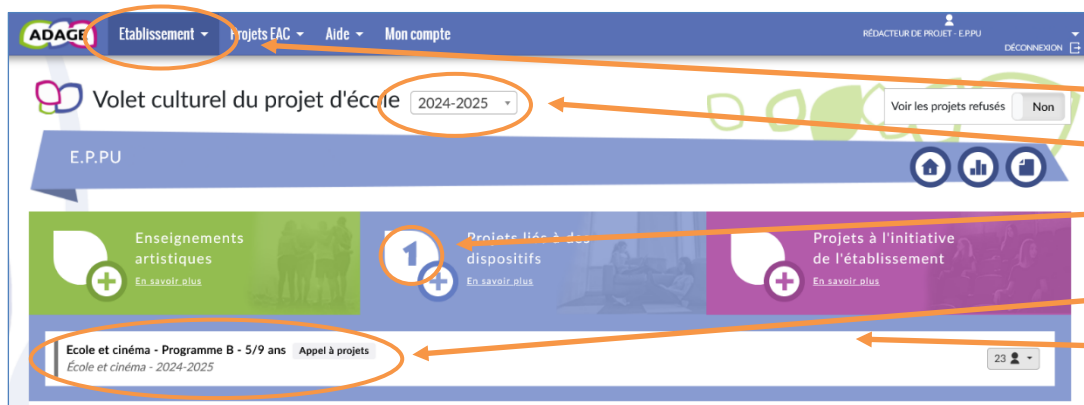
“Première participation” : saisie

“Inscription à un parcours M@gistère” : saisie facultative

“Vos remarques, vos suggestions sur le dispositif” : saisie facultative

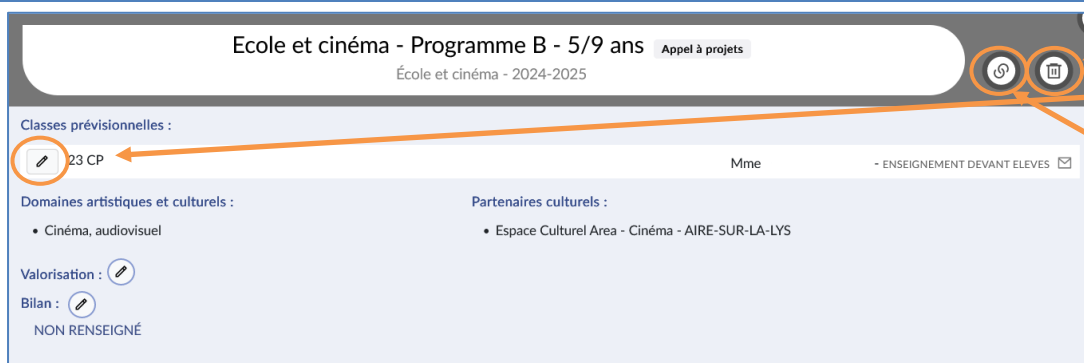
Cliquer sur “Enregistrer”

**Voire saisie est terminée. Le projet est enregistré.**

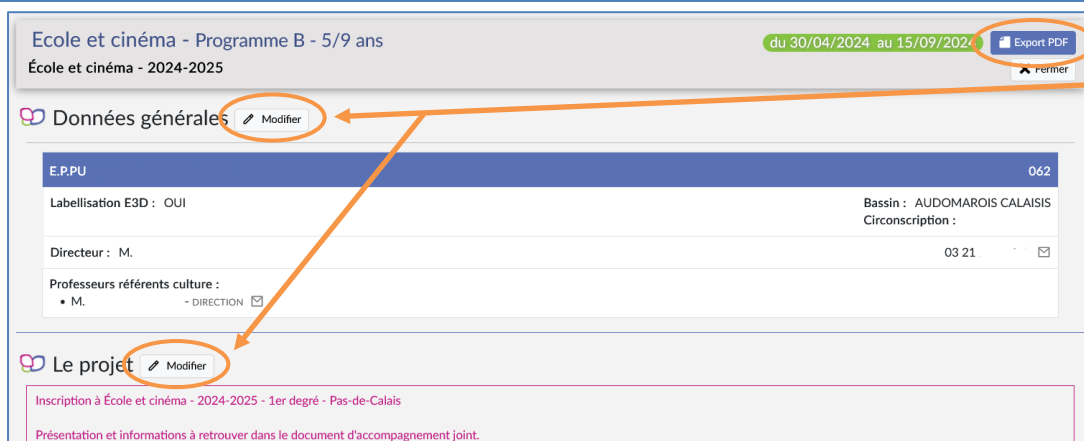


À l'issue de la saisie, pour retrouver les projets saisis, modifiables jusqu'au 15/09/2024 :

- Cliquer sur "Établissement" puis sur "Volet culturel du projet d'école"
- Sélectionner l'année scolaire "2024-2025"
- Dans la partie "Projets liés à des dispositifs" cliquer sur le nombre qui indique le nombre de projets saisis
- Les projets saisis apparaissent
- En cliquant sur la ligne du projet, vous en affichez le descriptif modifiable.



- Vous pouvez **supprimer le projet**.
- Vous pouvez **modifier la classe** (niveaux, enseignants...) et **confirmer les effectifs**
- Vous pouvez **ouvrir l'intégralité du projet et en modifier l'ensemble des données** saisies



- En cliquant sur "Modifier" vous avez accès à chacune des parties
- En cliquant sur "Export PDF" vous pouvez télécharger le projet complet :

